



**Electro-Voice**  
mics · dsp · amps · speakers

Electro-Voice Presentaciones  
Asiste a la conferencia  
"Arreglos Lineales"  
Impartida por:  
**Guillermo Wabi**  
Electro-Voice Loudspeakers Global Product Manager  
Salón OLMECA I  
Distribuidora GONHER  
04:00 a 04:40 PM

**ZXA1**

**ZXA1-Sub**

DRPORATION

UNIVERSITY OF MICHIGAN

UNIVERSITY OF MICHIGAN

Electro-Voice Presentaciones  
 Asiste a la conferencia  
 "Arreglos Lineales"  
 impartida por:  
**Guillermo Wabi**  
 Electro-Voice Loudspeakers Global Product Manager  
 Salón OLMECA I  
 Distribuidora GONHER  
 04:00 a 04:40 PM

Live X

Live X

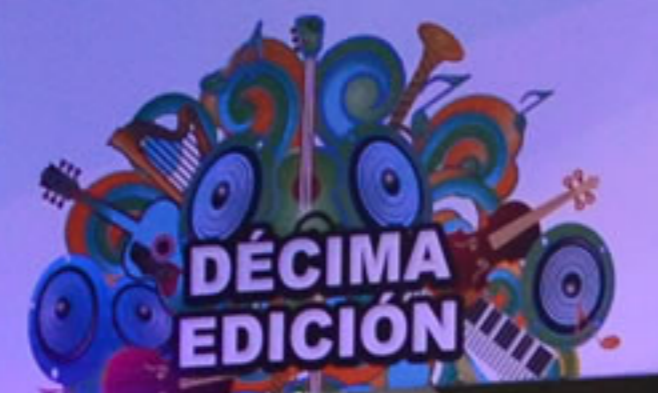
Live X

Electro-Voice

Electro-Voice  
 mics • dsp • amps • speakers



"Shakira"



Electro-Voice Presentaciones	
Asiste a nuestras presentaciones:	
ZXA1 / ZXA1-Sub:	01:00 a 01:20 PM 05:00 a 05:20 PM
R300 / RE320:	01:40 a 02:00 PM 05:40 a 06:00 PM
EV-Innovation:	03:00 a 03:20 PM 07:00 a 07:20 PM
OMNEO:	03:40 a 04:00 PM 07:40 a 08:00 PM

ZXA1  
ZXA1-Sub



ZXA1

ZXA1

On Stage Stands

Electro-Voice Activo

ZXA1-Sub

Electro-Voice

INNOVATION





# Electro-Voice

mics · dsp · amps · speakers





On Stage Stands



**Electro-Voice ZXA1 ZXA1-Sub**

**ZXA1**  
 \* Amplificador de 800 W  
 \* Clase D, 120-dB SPL, máximo  
 \* Driver de alta presión de 8" y driver  
 de compresión de 1"  
 \* Driver modular de 80" x 30"  
 \* Filtro para alta sensibilidad para  
 uso con subwoofers  
 \* Entradas de monitoreo y línea  
 \* Adaptador para cable monitor y  
 conectador de monitoreo en puente  
 22.9 Kg con montaje para fácil transporte

**ZXA1-Sub**  
 \* Amplificador de 700 W  
 \* Clase D, 120-dB SPL, máximo  
 \* Driver de alta presión de 12"  
 \* Driver y subwoofer activo X10  
 \* DSP (Procesador Digital de Señal) con  
 control de graves y control de ecualización  
 \* Puentes, montaje en puente para sistemas  
 de largo alcance  
 \* Gabinete de madera laminada de  
 18 mm (3/4") con protección antirayado  
 \* 22.9 Kg con montaje para fácil  
 transporte

**Electro-Voice Activo ZXA1**

Versátil, Modular y de Fácil Manejo

**ZXA1-Sub**

Configuraciones ZXA1-Sub:

ZXA1-Sub

DÉCIMA EDICIÓN



Electro-Voice Presentaciones  
Asiste a la conferencia  
"Arreglos Lineales"  
Impartida por:  
Guillermo Wabi  
Electro-Voice Loudspeakers Global Product Manager  
Salón OLMECA I  
Distribuidora GONHER  
04:00 a 04:40 PM



ZXA1



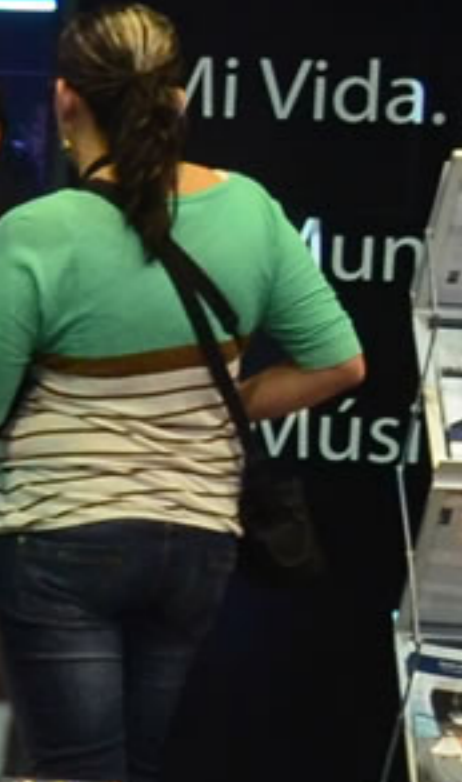
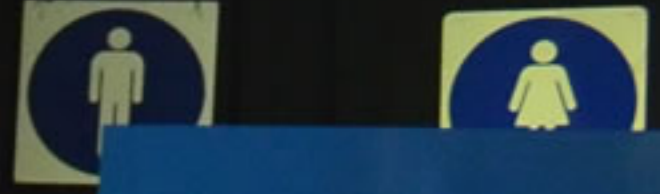
ZXA1-Sub



Electro-Voice Activo  
ZX1A1-Sub



Electro-Voice



Mi Vida.  
Mun  
Músi



**EV** Electro-Voice

Presentaciones  
Ayuda & nuestras presentaciones:  
ZXA1 / ZXA1-Sub: 01:00 a 01:30 PM  
02:00 a 02:30 PM  
R300 / R320: 01:40 a 02:00 PM  
02:40 a 03:00 PM  
03:00 a 03:20 PM

R300

**EV**

SENNHEISER

EX-INTOR

TECHNO SHINE  
LED SOLUTIONS  
www.techno-shine.com  
Crea tu ambiente...  
con tecnología LED

DÉCIMA  
EDICIÓN

d:check  
Xpo

Solid State Log  
SOUND | VISI

Solid State Log  
SOUND CHECK

Electro-Voice Presentaciones  
Asiste a la con  
"Arreglos en  
Impastiles  
Guillermo  
Electro-Voice Loudspeakers  
SCT Manager  
Salón OLVECA  
Distribuidora GONZALEZ  
04:00 - 04:40 P.M.

LED G  
G-LITES  
GACORPORATED

Sunsmile

ZXA1-Sub

ZXA1



INFORMACIÓN



**EV** **Electro-Voice**  
 mics · dsp · amps · speakers



**Punches above its weight.**

**EV**

**ZXA1**

**ZXA1-S**

**DILME**





**Electro-Voice Presentaciones**  
Asiste a nuestras presentaciones:

ZXA1 / ZXA1-Sub:	01:00 a 01:20 PM
R300 / RE320:	05:00 a 05:20 PM
	01:40 a 02:00 PM
EV-Innovation:	05:40 a 06:00 PM
	03:00 a 03:20 PM
	07:00 a 07:20 PM
OMNEO:	03:40 a 04:00 PM
	07:40 a 08:00 PM



ZXA1-Sub

ZXA1

Mi Vida.

SENNHEISER

BOSCH

Roland Systems C



audioacustic

**EV** Electro-Voice



**Star+Star**  
Professional Lighting Equipment

Solid State Logic



**Electro-Voice**

mics · dsp · amps · speakers

**EV Electro-Voice**

mics · dsp · amps · speakers



Electro-Voice

Creand  
iMICRO

Sun + Star  
Special Lighting Equipment

check  
xpo

d:check



**EV** **Electro-Voice**  
mics • dsp • amps • speakers

This large blue overhead banner features the Electro-Voice logo on the left, a stylized blue wave graphic, and the company name and product categories on the right. The banner is illuminated from above by blue LED strips.



**EV** **Electro-Voice**  
mics • dsp • amps • speakers

**EV**  
**Electro-Voice**

The black booth wall features the Electro-Voice logo and product list on the left, a stylized blue wave graphic, and the company name and logo on the right. The wall is illuminated from below by blue LED strips.



**Sun+Star**  
Professional Lighting Equipment

This booth for Sun+Star Professional Lighting Equipment is located to the left of the Electro-Voice booth. It features a dark background with the company name and logo, and is illuminated with blue and white lights.



Other exhibition booths and people are visible in the background, including a booth for Heck Xpo and a booth for Sun+Star Professional Lighting Equipment. People are seen interacting with the displays and equipment.

**BOSCH**  
Innovación para tu vida

# Ev Electro-Voice

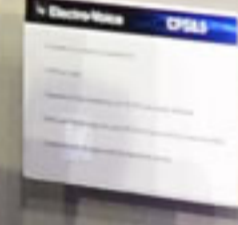
Ev Electro-Voice

Ev Electro-Voice

Serie de altavoces  
**EVID**



Suenan tan bien  
como se ven



sound:check  
La Industria de la Música y el Espectáculo



ZXA1  
ZXA1-Sub



Vari  
INTERNACIONAL

A1







Electro-Voice



sound:  
DECIMA  
EDICION

dic  
YAMAHA

BATAGA

Electro-Voice  
Asiste a P  
ZXA1 / ZXA1-S  
R300 / RE300  
Evolucion  
CINCO-

Am Steep Stimulus



Vida.  
Mundo  
Música

Electro-Voice

Electro-Voice

Technica  
always listening

Serie de altavoces  
**EVID**  
¿Quiénes son los mejores?  
¿Quiénes son los mejores?  
¿Quiénes son los mejores?

Electro-Voice  
AVISO A PUBLICIDAD  
ZXA1 / ZXA1-Sub: 05  
09:00 a 12:00 PM  
02:00 a 04:00 PM  
07:40 a 08:00 PM

DDP  
www.ddp.com

Electro-Voice  
www.electro-voice.com



**Electro-Voice**  
**ZX1**  
**ZX1-Sub**



**ZX1**  
• Amplificador de 100W  
• Cuentas con 120dB SPL, máximo  
• Wólfers de alta calidad de 12" y 100W  
de compensación de 12" + 100W  
• Cuentas con 120dB SPL, máximo  
• Filtros para alta selectividad para  
uso como subwoofer  
• Conexión de microfonos y línea  
• Conexión para uso como monitor y  
• Posibilidad de montaje en grilla  
• 8.5 Kg. con mango para fácil transporte.



**ZX1-Sub**  
• Amplificador de 70W  
• Cuentas con 120dB SPL, máximo  
• Wólfers de alta calidad de 12" con  
• Embrague y salida control de 6.3  
• DSP (Procesador Digital de Señal) con  
• Filtros de alta selectividad para  
uso como subwoofer  
• Conexión de microfonos y línea  
• Conexión para uso como monitor y  
• Posibilidad de montaje en grilla  
• 20.5 Kg. con mango para fácil  
transportación.

Activo

**Electro-Voice**

Wólfers, Micrófonos y de Fixed Mounting

**ZX1-Sub**

Configuración ZX1-Sub

**ZX1**



ZX1  
ZX1-Sub

Electro-Voice

QUALITY

LED G  
G-LITES

Ey

Solid Stat  
SOUND

ZX1

DECISION  
EDICION





Electro-Voice

Electro-Voice

audio-technical  
always listening

Electro-Voice  
de altavoces  
VID

www.electro-voice.com

Klassic

VISITANTE

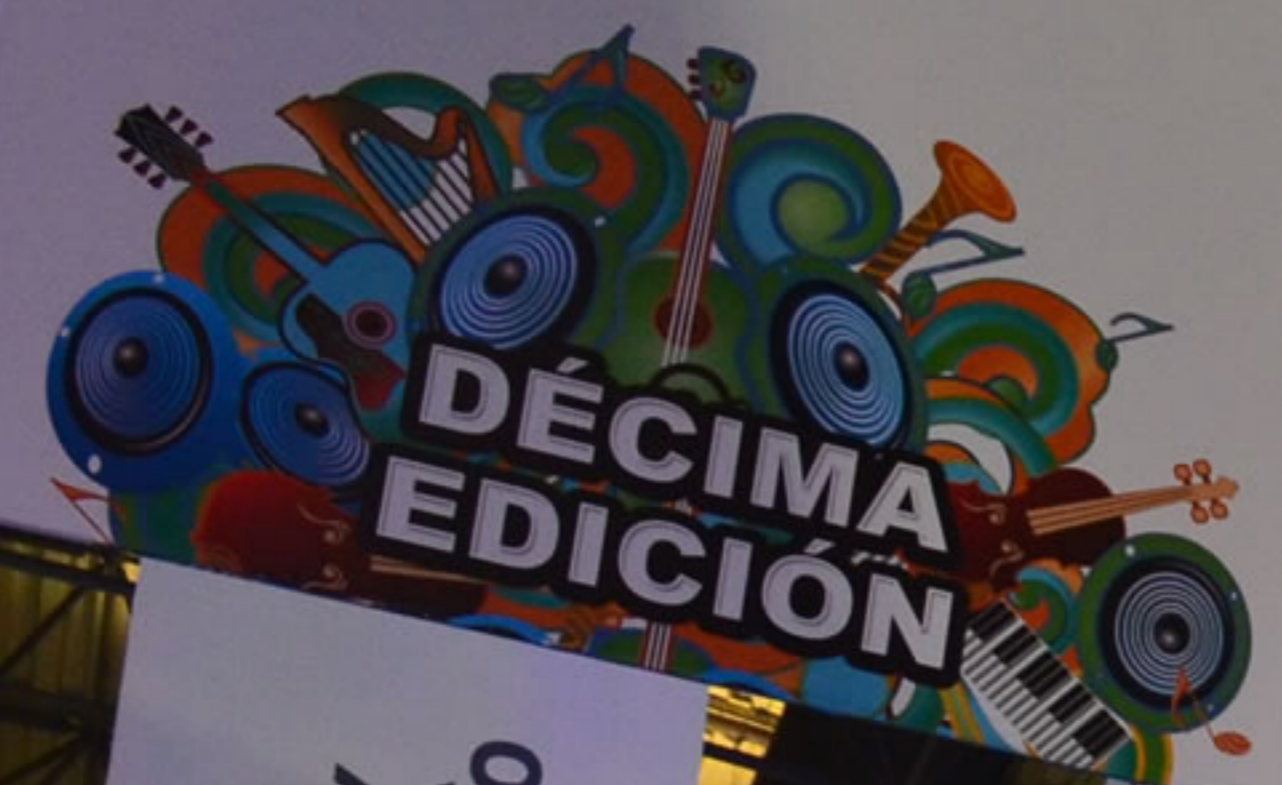
VISITANTE



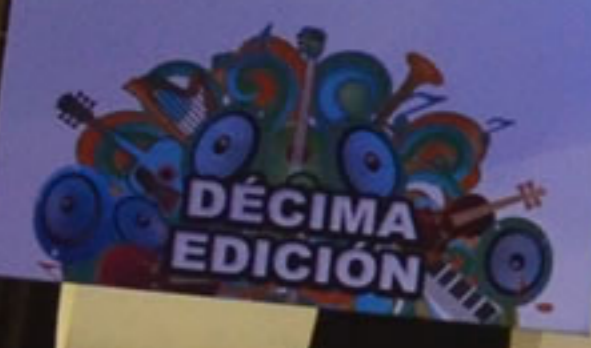
EV



La Ind



sound:check  
La Industria de la Música y el Espectáculo Xpo



**EV Electro-Voice**  
mics · dsp · amps · speakers

audio acústica  
**AKIS**  
by HARMAN

chrica  
always listening





La Industria de la Música y el Espectáculo

CIMA  
CIÓN



Electro-Voice  
mics • dsp • amps • speakers



Electro-Voice

Electro-Voice Presentaciones  
Asiste a la conferencia  
"Arreglos Lineales"  
Impartida por:  
Guillermo Wabi  
Electro-Voice Latinoamérica Global Product Manager  
Salón OLMECA |  
Distribuidora GONHER  
04:00 a 04:40 PM

ZXA1

ZXA1-Sub

audiolectura  
Martin  
YAMAHA  
acústica



sound:check xpo  
La Industria de la Música y el Espectáculo

DECIMA EDICIÓN

DECIMA EDICIÓN

**Electro-Voice Presentaciones**  
Asiste a la conferencia  
"Arreglos Lineales"  
impartida por:  
**Guillermo Wabi**  
Electro-Voice Loudspeakers Global Product Manager  
Salón OLMECA I  
Distribuidora GONHER  
04:00 a 04:40 PM

ZXA1-Sub



Electro-Voice logo and other branding elements on the booth wall.

Information and notes on the papers held by the seated audience members.

ATAKA logo

GAS logo

ZXA1 ZXA1-Sub



**Ev Electro-Voice**

**Tour X**

Modelos  
mostrados:

TX1152

TX1122

TX1181

- Baffle con gran versatilidad para uso portátil o instalación permanente
- Ingeniería de woofers SMX con la calidad Electro-Voice
- Alta sensibilidad de 100dB
- Trompeta rotatable de 60° x 40°

 **BOSCH**  
Innovación para tu vida

# Electro-Voice

 Electro-Voice

Serie de altavoces  
**EVID**



Suenan tan bien  
como se ven



 **BOSCH**  
SISTEMAS DE ALTAVOCES



 Electro-Voice  
**EVID**

 Electro-Voice  
**CP845**





ZXA1  
ZXA1-Sub

SOLITOS



¡Gracias!  
Live For Sound  
www.electrovoice.com





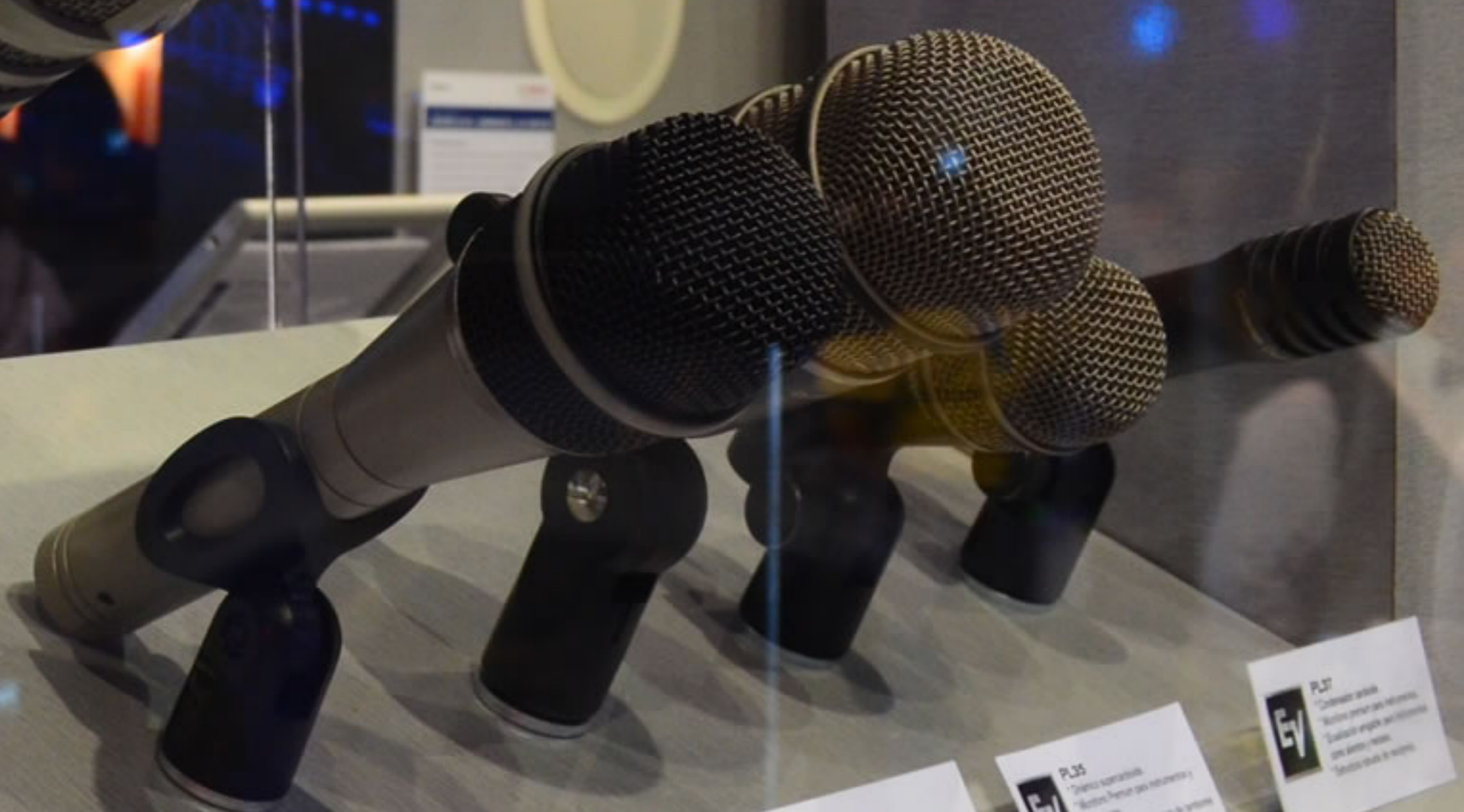
**Ev RE320**  
 • Dinámico Cardiode.  
 • Tecnología Variable-D, para un mínimo efecto de proximidad.  
 • Tecnología N/DYM con dos filtros seleccionables.  
 • Respuesta de Frec. de 30 a 18000 Hz.



**Ev RE27**  
 • Dinámico Cardiode.  
 • Tecnología Variable-D, para un mínimo efecto de proximidad.  
 • Tecnología N/DYM con tres filtros seleccionables.  
 • Respuesta de Frec. de 45 a 18000 Hz.



**Ev RE20**  
 • Dinámico Cardiode.  
 • Tecnología Variable-D, para un mínimo efecto de proximidad.  
 • Cardiode con EQ seleccionable.  
 • Respuesta de Frec. de 45 a 18000 Hz.



**Ev PL80**  
 • Dinámico supercardiode.  
 • Microfono vocal premium.  
 • Equalización elegible para cualquier tipo de voz.  
 • Alto rechazo a murguacis.

**Ev PL33**  
 • Dinámico supercardiode.  
 • Microfono Premium para instrumentos.  
 • Equalización elegible para todas las necesidades de instrumentación.  
 • Estructura robusta de aluminio.

**Ev PL35**  
 • Dinámico supercardiode.  
 • Microfono Premium para instrumentos.  
 • Equalización elegible para todas las necesidades de instrumentación.  
 • Estructura robusta de aluminio.

**Ev PL37**  
 • Dinámico supercardiode.  
 • Microfono Premium para instrumentos.  
 • Equalización elegible para todas las necesidades de instrumentación.  
 • Estructura robusta de aluminio.

# Micro-Voice



**Ey** **PC 18-KLR**  
Condensador con patrón seleccionable  
Omni, Cardióide, SuperCardióide y Figura 8  
Cableado perfecto para aplicaciones de  
grabación.

**Ey** **PC PLUS 12**  
\* Condensador con patrón seleccionable  
Omni, Cardióide, SuperCardióide y Figura 8  
\* Cables perfectos para aplicaciones de  
grabación con switch acústico.

**Ey** **PC SATELITE 12**  
\* Condensador con patrón seleccionable  
Omni, Cardióide, SuperCardióide y Figura 8  
\* Cuenta con la opción de seleccionar a  
cualquier lado para una mayor  
flexibilidad.

**Ey** **PC BOUNDARY**  
Condensador con patrón seleccionable  
Omni, Cardióide, SuperCardióide y Figura 8  
\* Cuenta con un sistema de absorción de  
sonido para una grabación  
estereofónica.

**Ey** **PCBT 12K**  
Condensador profesional  
\* Cuenta con un sistema de absorción de  
sonido para una grabación  
estereofónica.

**Ey** **EDDIO-06**  
Micro Condensador  
\* Cuenta con un sistema de absorción de  
sonido para una grabación  
estereofónica.

**Ey** **EDDIO-04**  
Micro Condensador  
\* Cuenta con un sistema de absorción de  
sonido para una grabación  
estereofónica.

¡Gracias!

Live For Sound Ey



Vari  
INTERNATIONAL

VOICE LTD CORPORATION

EV Electro-Voice **EVU**

Modelos mostrados:

- Tímbrs acoplado con las otras líneas de EV-Intonation
- Excelente desempeño de SPL de hasta 123dB
- Disponibles en color negro y blanco
- Diseño enfocado para uso bajo techo

EVU-2082/95-WH  
EVU-1062/95-BLK



**ZXA1-Sub**

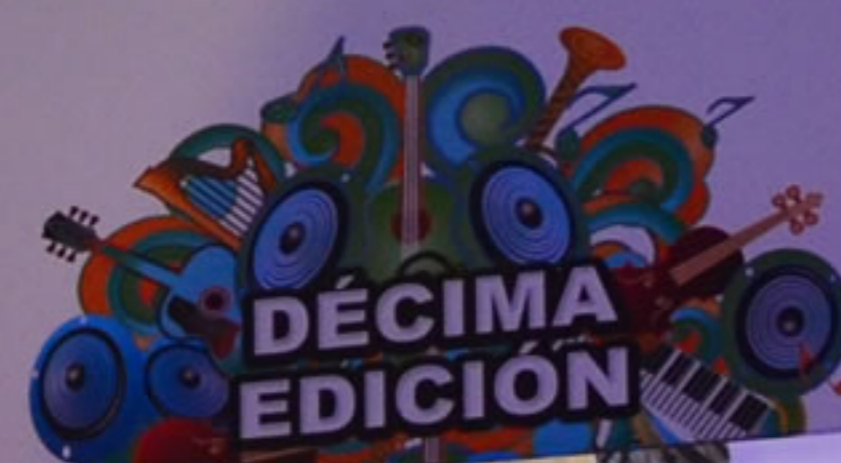


HEISER

**EV Electro-Voice**

mics • dsp • amps • speakers

sound:check  
La Industria de la Música y el Espectáculo



sound:check  
La Industria de la Música y el Espectáculo Xpo



Panasonic  
ideas for



Professional Lighting Equipment

